

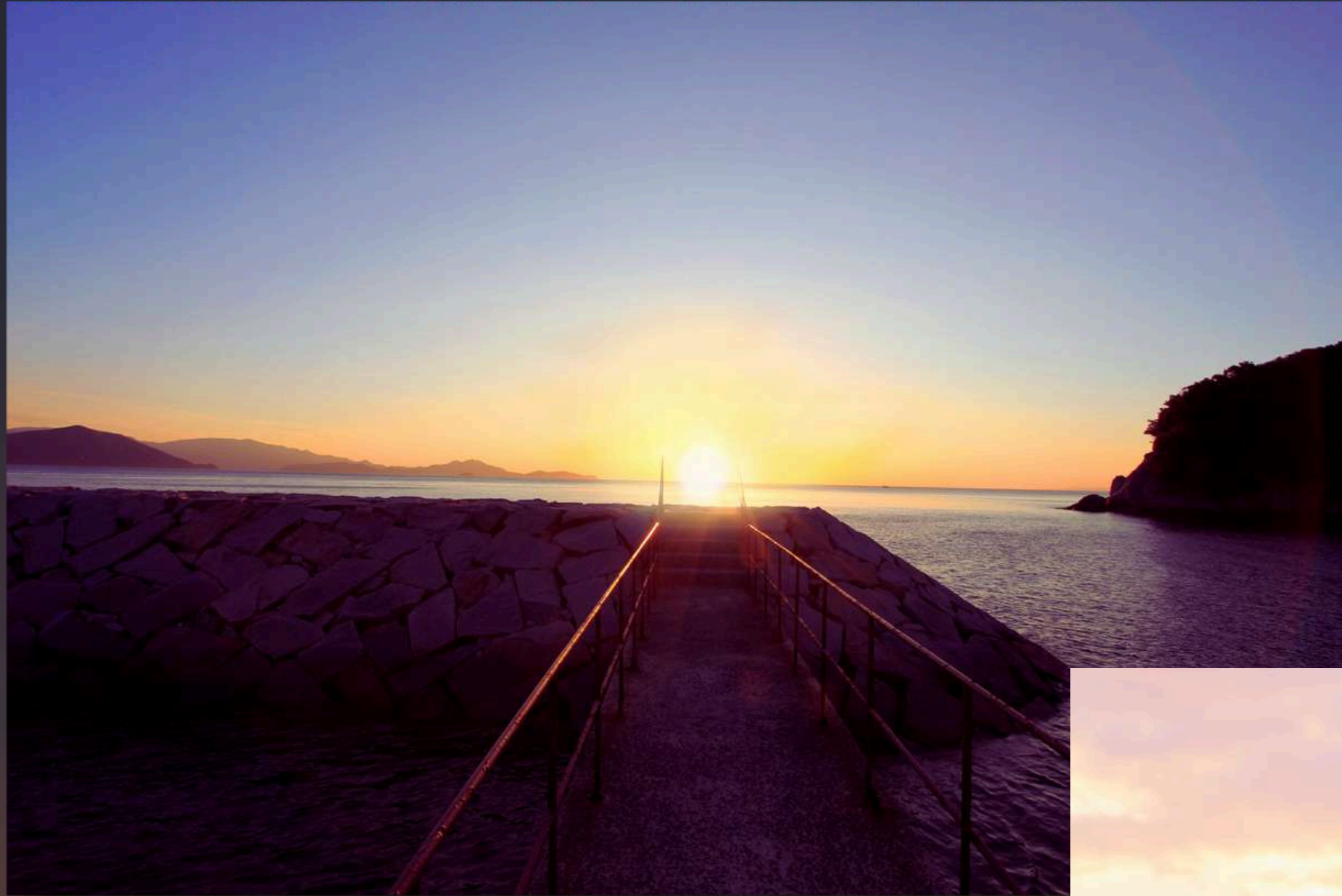


My Adventure

～わたしの冒険～

何もしない冒険

トンネルを抜けると
VILLAに足を
踏み入れた途端時を忘れる



adventure of doing nothing

健康になる冒険

SAND DETOKKUSE

砂浜を素足で30分ほど歩けば、携帯電話などの身体に溜まった電磁波が抜けるそうです。波打ち際なら海水のミネラルも吸収され、より健康に！全身砂に埋もれたら？

サウナ発祥の地フィンランドでは、海の横に素敵なサウナ施設があり、サウナ後海にダイブするのが最高の健康法と言われています。
SAND BEIGEのローリュサウナで温まり、目の前の海に身体を沈め健康を享受しましょう。

SHIP SAUNA

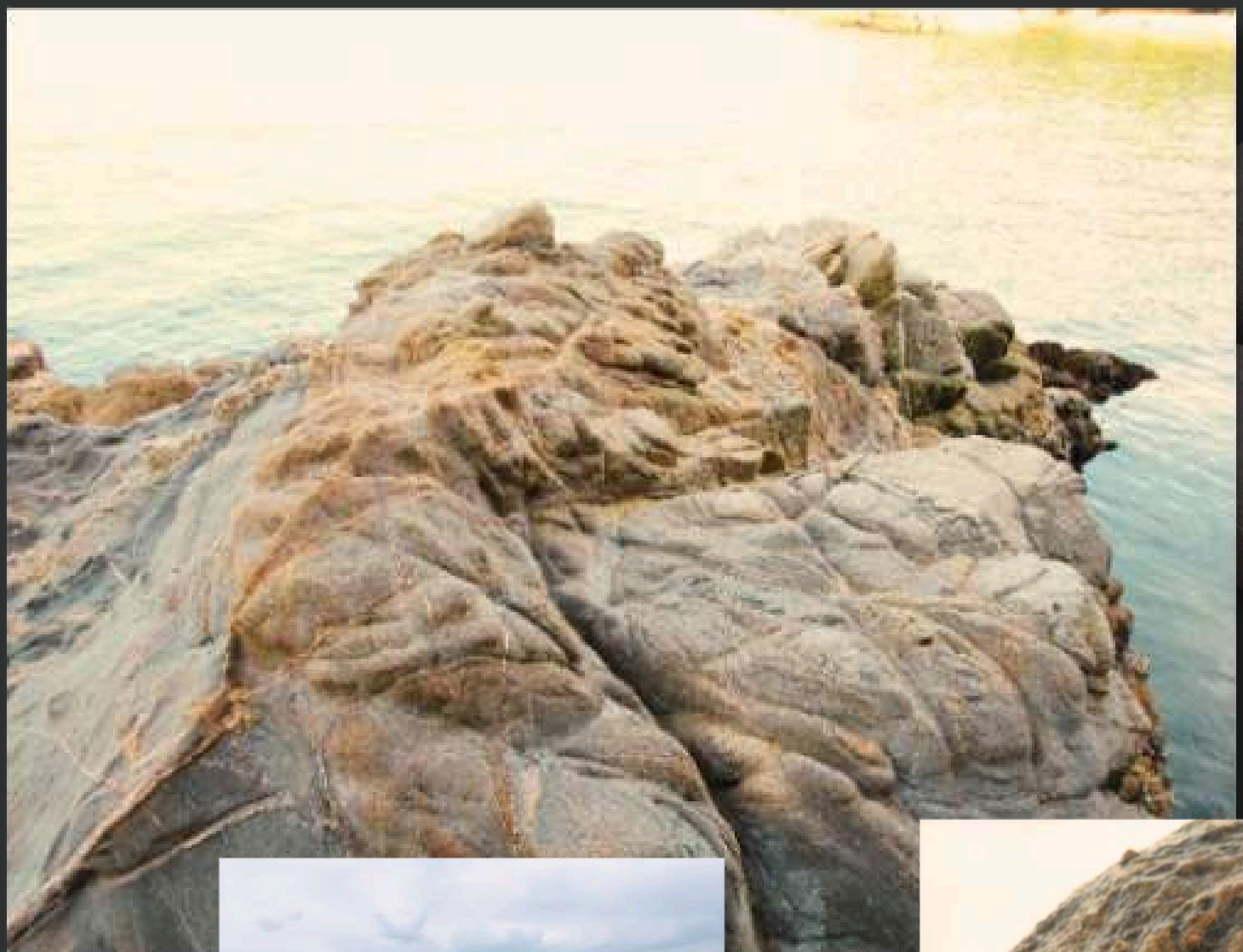


adventure to get healthy

秘密の入り江を冒険

子供に帰る

宿の周りは変化にとんだ小さな入り江が多数存在している。岩場には多様な海の生物が生息している。子供たちはもちろん大人も夢中に！時間を忘れて探検しよう！



Explore a secret cove

アクティビティな冒険

：海を楽しむ：

—SWIM—

水着に着替え・・・3秒で海にダイブ！

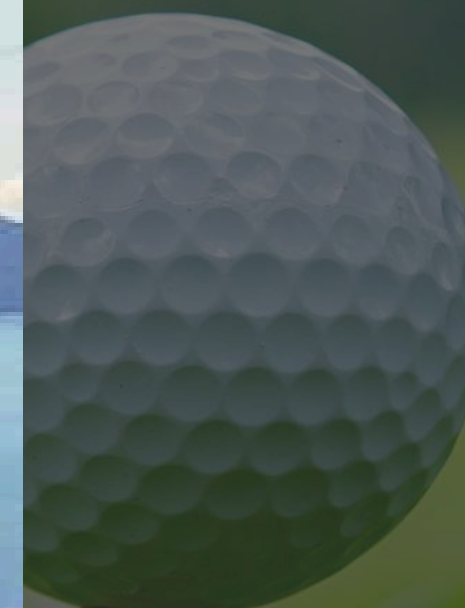
—FISHING—

目の前の海釣り公園で安全にフィッシング。
釣り人のおすそ分けも！

—BOAT・SUP—

VILLAにある二人乗りの小さなボートやサップで、
海上散歩！





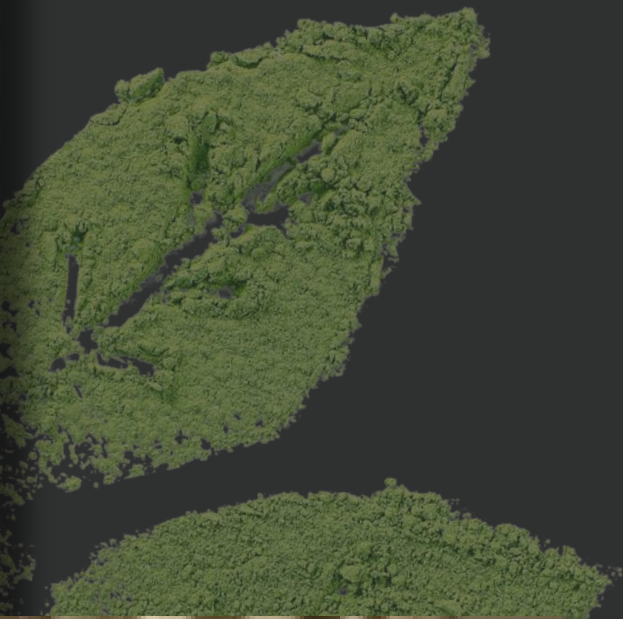
：丘を楽しむ：

瀬戸内海に向かってナイスショット！！
全国でも名門といわれる志度カントリークラブはサンドベージュと同じ小田湾に面しています。かつてはメンバー制でしたが、現在はビジターもプレイ出来るようになりました。

日本文化の冒険

茶の湯・合気道

SAND BEIGEで茶の湯や合気道を体験!!!
体験されたい方は、是非メールでお問い合わせください。



大串自然公園を冒険

森・海景・歴史・施設探訪

—CYCLING/HIKING—

大串半島は「憩いの森」と言われる緑豊かな自然と美しい海景を同時に楽しむことが出来る。



—時の納屋 カフェー—

瀬戸内海国立公園随一の眺望。江戸時代は馬の放牧地のろし台は海の見張り場所であった。



ーワイナリー

工場見学・さぬき物産館ー（お土産・ワイン販売）



ーテアトロン・コリドールー

世界に類を見ない絶景野外音楽ホール、アーティストのライブは何年にもわたり開催されている。コリドールキャンプ場では併設のサッカー場で未来のJリーガーが練習している。



暮らす冒険

漁師街さんぽ・田舎街さんぽ・出逢う楽しみ

SANDBEIGEより6 km範囲内

サンドベージュにほど近い、泊まり漁港の散歩。
秋から冬は牡蠣小屋を覗き、新鮮な牡蠣を買って帰りワイン
味わう。夏はタコや魚を買ってお刺身やBBQで楽しむ。



小田の駅「風と土びと」には木工屋（優和木装）の人柄に移住家族が集まっています。オーガニック野菜を販売したりランチ営業しています。近くには外国人が木の船を製作していたり、漆職人や陶芸家たちが住んでいます。



近くの『民宿清風庵』の主人に
うどん打ちを習うのも楽しみ！



サステイナブルな冒険

いつでも帰ってこられるように

AFTER



BEFORE



『持続可能な観光地を出来るところからはじめる』

大串半島では初めての民間参画事業としてスタートした宿 <SAND BEIGE >

小さな宿ですが、ゴミの撤去から始め、宿が完成し、歩道を整備してオープンまで2年が経過しようとしています。

『人々の意識と行動』による変化

歩道や駐車場の整備はまだ途中ですが、多くの地元の人達や観光客の皆さんが来訪されています。ゴミ問題を心配していましたが、各自で持ち帰ってくれるようになりました。ご家族でごみ袋を用意して袋一杯になるまで拾って持ち帰ってくれたり、海の生物探検少年団達も海岸清掃をボランティアで実施してくれています。感謝です！



これからも、大串半島が大好きな人々と共に、世界に誇れる大串半島を冒険したい！！

ちぬちぬCITYの冒険

歴史と文化がギュッと詰まった面白いCITY

【源内記念館】・SANDBEIGEより10 km・



江戸時代の天才学者、日本で初めての電気発生装置エレキテル開発など様々な歴史を残した平賀源内の記念館。

【桐下駄制作 山西】・SANDBEIGEより10 km・



源内記念館より徒歩10分くらいの【桐下駄製作山西】では鼻緒の取り付け体験をしています。あなただけの桐下駄は夏には欠かせないアイテムになるでしょう。

【津田の松原】・SANDBEIGEより10 km・



日本の渚100選に選ばれた琴林公園は砂浜と見事な松林が1KMも続いています。サステナブルツーリズムが何年にもわたり実行されている大変貴重な場所です。

【うら津田】 ・ SANDBEIGEより10 km ・



海沿いのホットなスポット・猫海
レストランやポルトピザなどさめ
き津田を愛する人々が連携して個
性的なお店を次々にオープンさせ
ています。松原ランチ。に行っ
てみては！



Adventures in Sanuki City

・ SANDBEIGEより15km ・

イルカの為、海の中で飼育
しており、海のかだを渡ってイ
ルカに逢いに行くのも、スリルが
あります。海岸近くの珍しい海う
しを見つけるのも楽しみです。

【日本ドルフィンセンター】



アート・建築の冒険

香川県は建築・芸術・アート・の宝庫！

SANDBEIGEより25 km範囲

瀬戸内海の島々を舞台に3年に一度開催される現代アートの祭典。期間中は20万人の人々が国内外から訪れ、海外でも類を見ない日本を代表する国際芸術祭です。2025年はさぬき市にアート展示があります！



【瀬戸内国際芸術祭】



【もっとディープな芸術探訪】



- 香川県の彫刻の父 流正幸 (美術館)
- 家具デザイナー・ジョージ中島 (桜木工所ギャラリー)
- 彫刻家イサムノグチ (庭園美術館)

【建築探訪】



香川県はモダニズム建築の宝庫です。建築ツアーも不定期で開催されています。

丹下健三の設計した香川県庁は戦後の建築で日本で初めての重要文化財となりました。

1Fロビー壁画は猪熊源一郎画伯。百十四銀行本店、内装は流正幸監修。

大串半島のテアトロンを設計した山本忠治も交流を深め数々の建築を設計しています。

【屋島山頂 ヤシマール】



瀬戸内海の絶景ポイントの中でガラス張りのユニークな形の建物の中から、島々が近くに見渡せます。

日本で唯一のパノラマアート作品「屋島での夜の夢」を鑑賞すると、屋島の源平合戦の様子がリアルに伝わってきます。

屋島山頂に昭和の時代レトロな水族館でアザラシライブを見て参加して癒される冒険アリです！

香川県を冒険

日本一小さい県なのに観光ポテンシャルが高い

アドベンチャートラベルとは【自然】【文化体験】【アクティビティ】の要素の中から必要な要素が満たされる旅だそうです。香川県は移動時間が少なくまるごと体験出来ます。そして何度でも訪れたくなるでしょう!!



こんぴらさん



栗林公園



父母ヶ浜



四国水族館